

htp GmbH

Installationsleitfaden myPBX mit Softwarephone

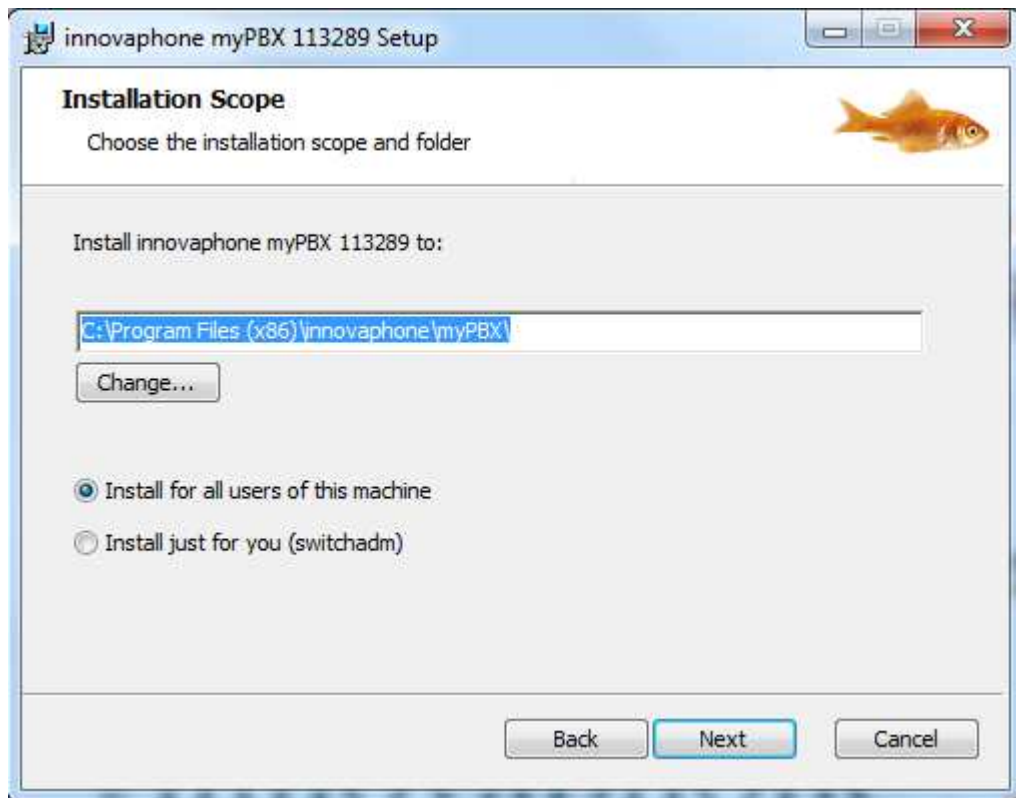
Softwareinstallation

Die Software myPBX ist unter Windows 7 oder höher nutzbar.

Nachdem die Installation der Datei myPBXsetup.msi begonnen wurde, meldet sich der Installer:



Diesen mit „Next“ starten.



Installationsort und Art gegebenenfalls anpassen und mit „Next“ fortsetzen.



Mit „Ja“ bestätigen.



Mit „Finish“ abschließen.

Die Software SoftwarePhone ist unter Windows 7 oder höher nutzbar.

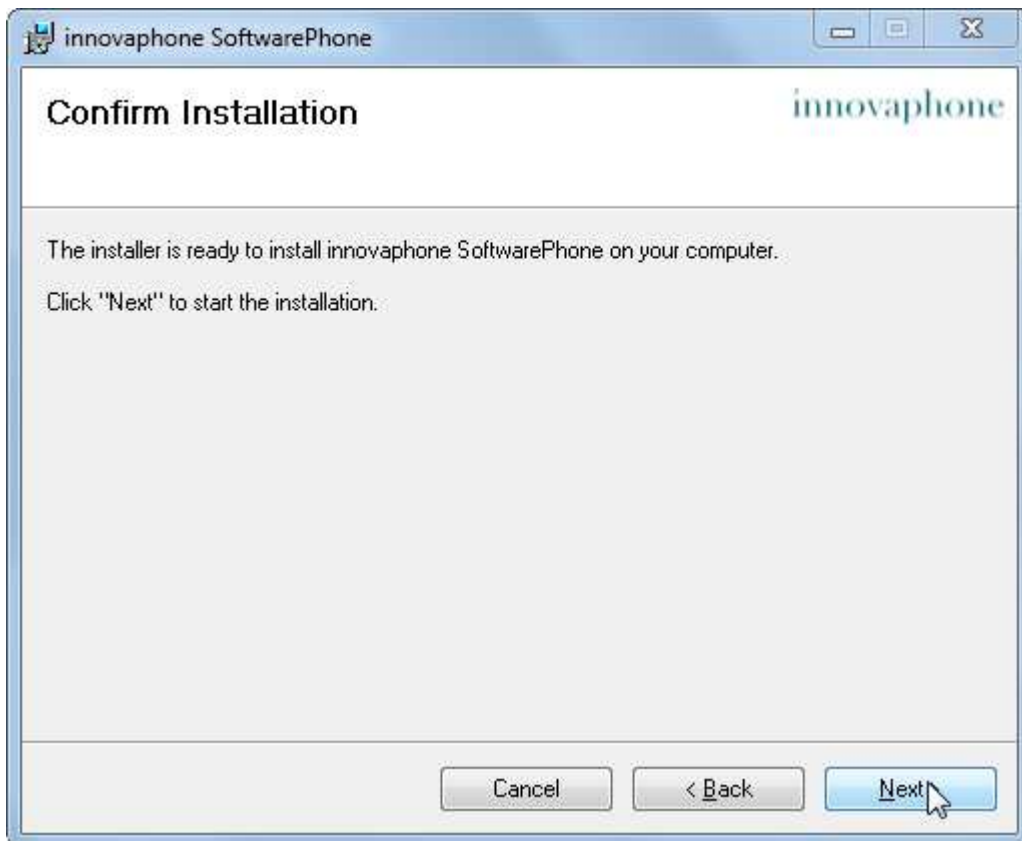
Nachdem die Installation der Datei softwarephone.msi begonnen wurde, meldet sich der Installer:



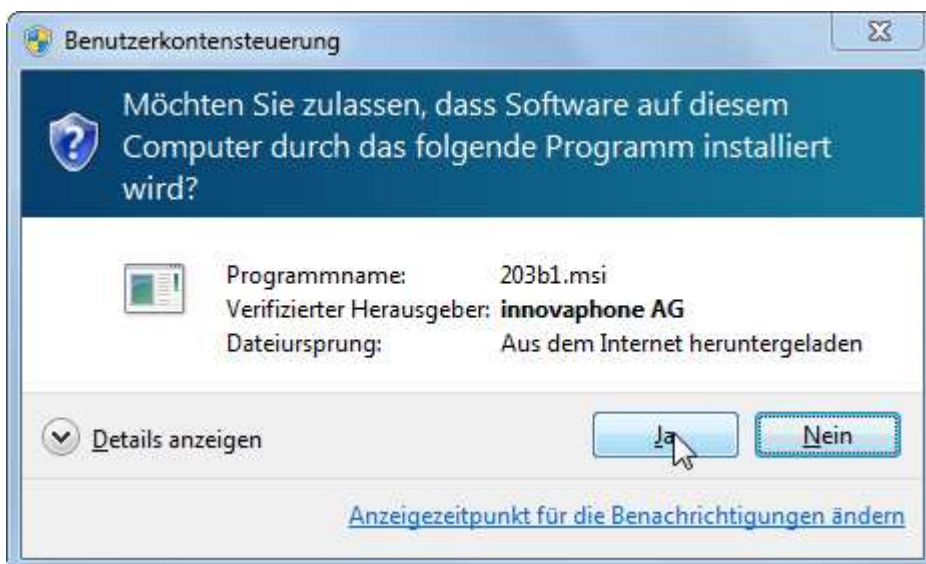
Diesen mit „Next“ starten.



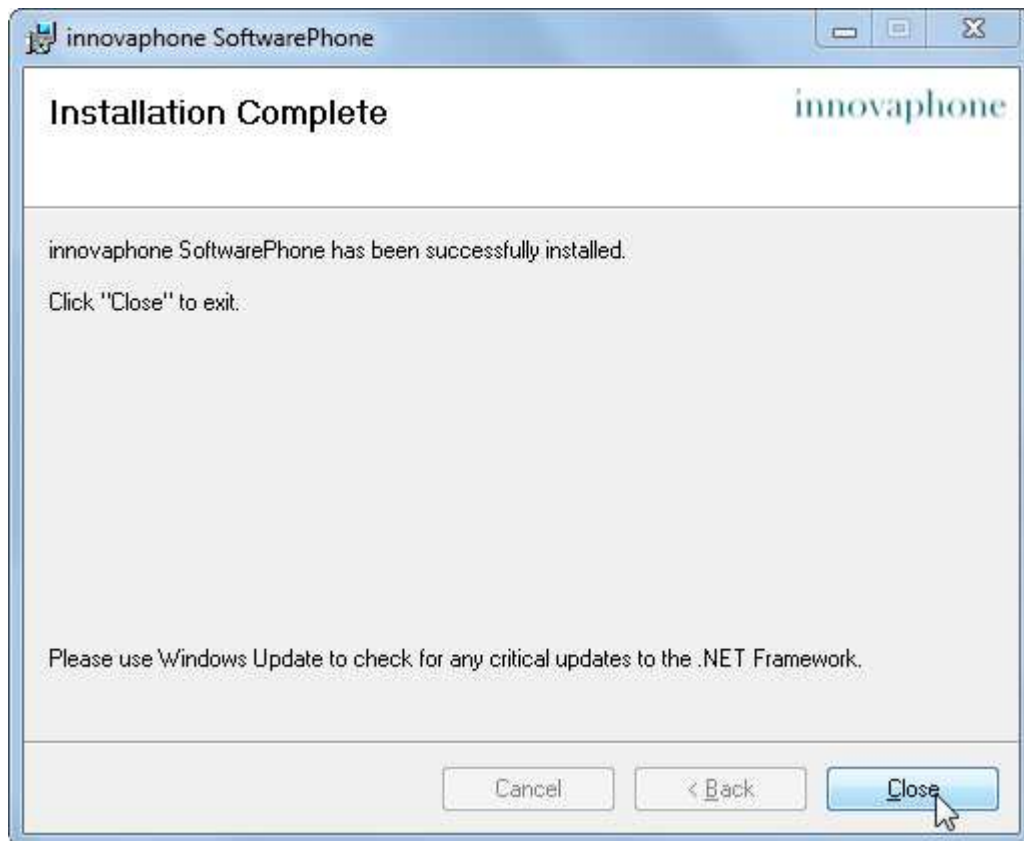
Nun mit „I Agree“ und „Next“ fortsetzen



Die Installation mit „Next“ starten.



Mit „Ja“ bestätigen

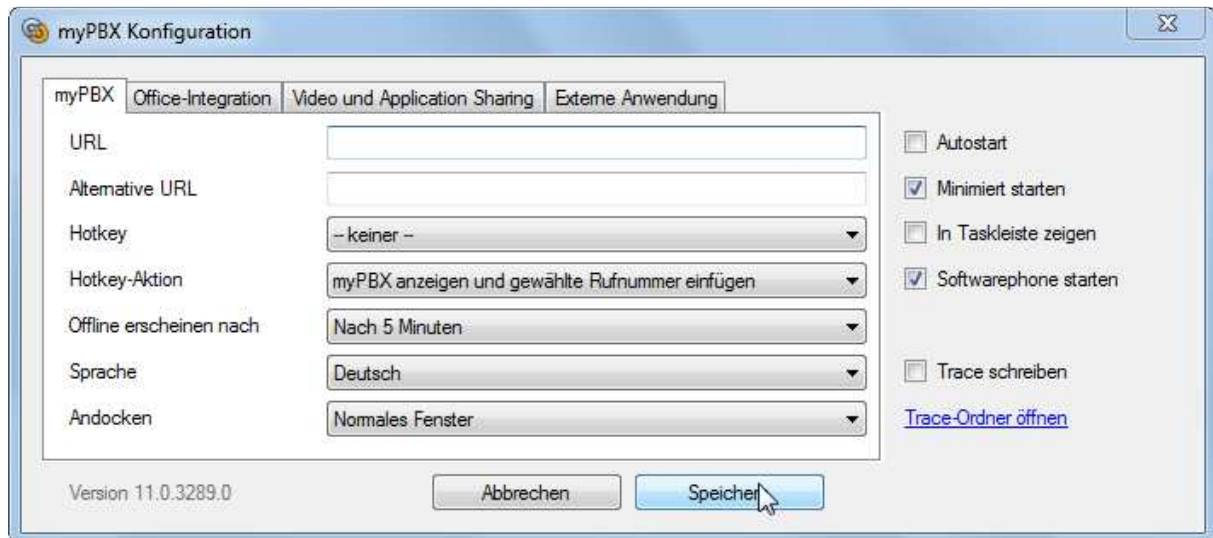


Mit „Close“ abschließen.

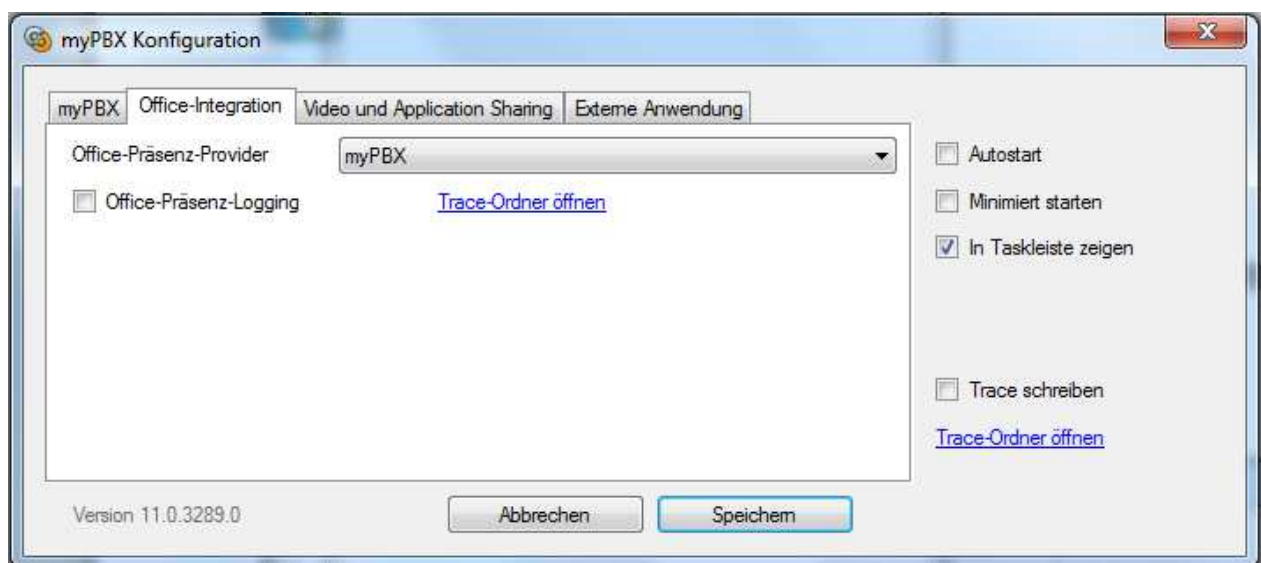


Die Software kann nun über „Start>myPBX“ und „Start>Softwarephone“ gestartet werden.

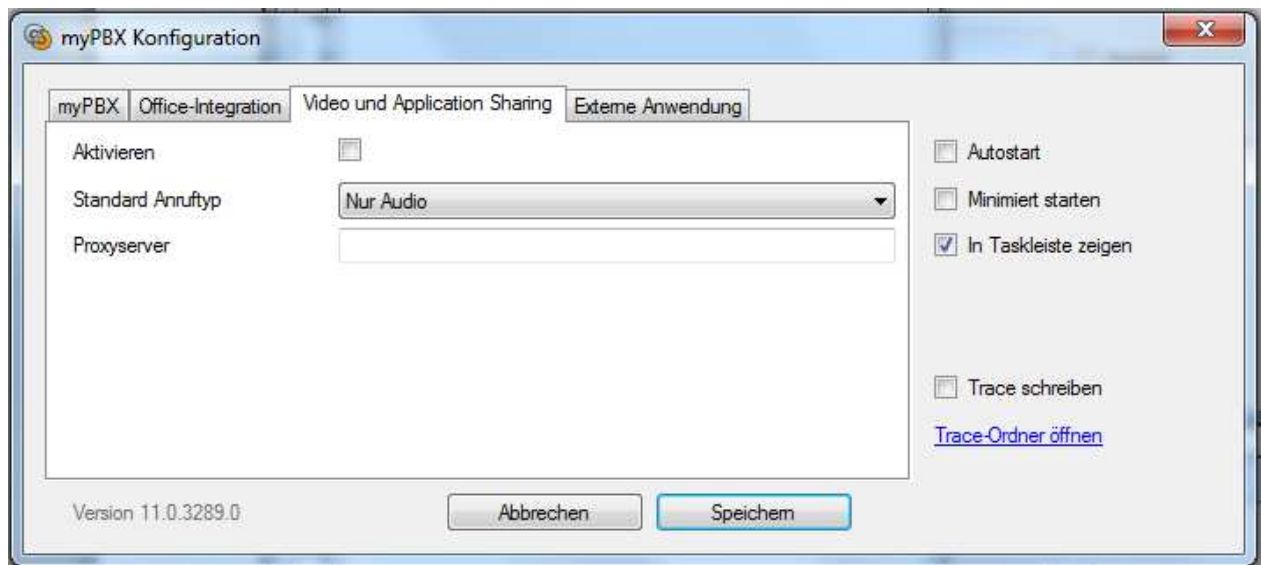
Beim ersten Start sind noch einige Einstellungen vorzunehmen. Dieses entfällt, wenn die Software bereits mit Parametern installiert wird:



URL	wird von htp bekannt gegeben
Hotkey	wählbar F1 bis F12 kombinierbar mit ALT, CTRL, WIN und SHIFT
Hotkey-Aktion	Empfehlung „myPBX anzeigen und gewählte Rufnummer einfügen“
Autostart	Empfehlung „aktiviert“
Minimiert starten	nach eigenem Wunsch
In Taskleiste zeigen	nach eigenem Wunsch
Softwarephone starten	der Haken sollte aktiviert sein, MyPBX übergibt dann die Anmeldeinformationen an das Softwarephone automatisch




Office-Präsenz-Provider myPBX (Präsenz wird z.B. in Outlook angezeigt)



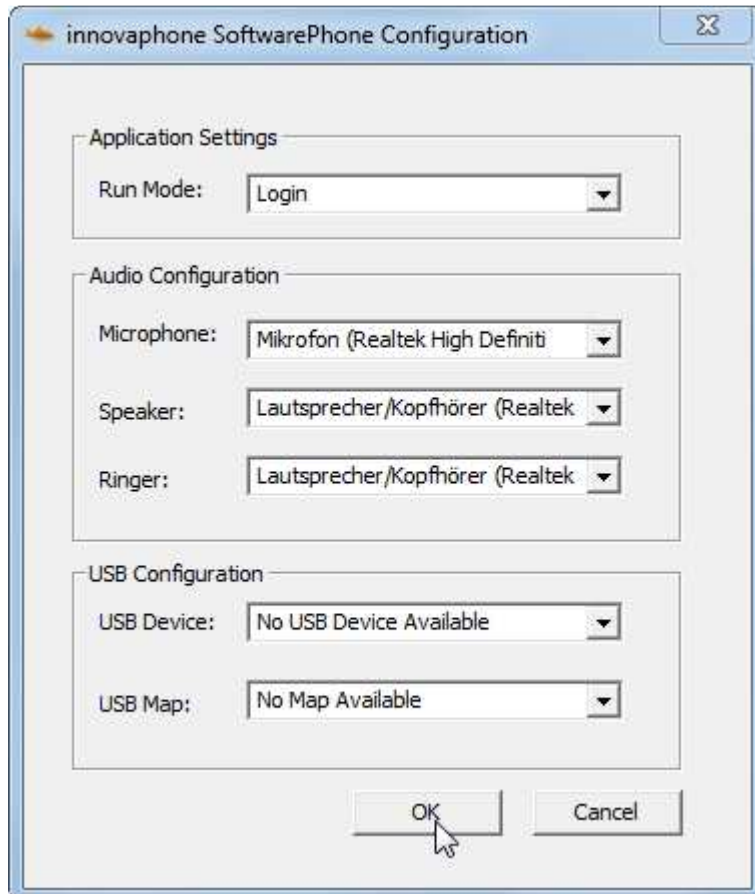
Wenn hier „Aktivieren“ angeklickt ist, kann Video-/Desktopfreigabe genutzt werden.

Standard Anruftyp

Empfehlung „Nur Audio“ (sonst wird die Kamera bei jedem Call sofort aktiviert)

Damit das Softwarephone richtig funktioniert, muss dieses konfiguriert werden. Über einen Rechtsklick auf das Softwarephone-Symbol (grün/orange) in der Taskleiste Ihres Desktops gelangen Sie in das Menü. 

Bitte wählen Sie „Configuration“ aus.



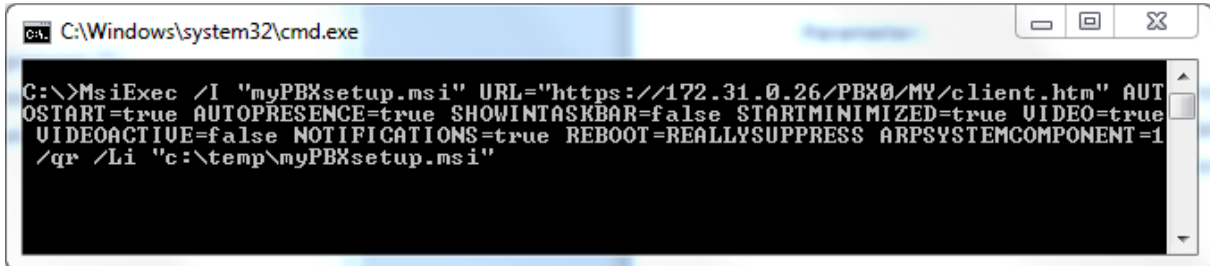
Wählen Sie unter Microphone, Speaker und Ringer die gewünschten Einstellungen aus.

Wird ein USB Headset verwendet, sollte zusätzlich das Headset bei USB Device und ggf. bei USB Map ausgewählt werden.

Den Dialog mit „OK“ schließen.

Automatisierte Parameter bei der Installation

Installation mit vorgegebenen Parametern: In der Kommandozeile (Start->Ausführen->cmd)



```
C:\Windows\system32\cmd.exe
C:\>MsiExec /I "myPBXsetup.msi" URL="https://172.31.0.26/PBX0/MY/client.htm" AUTOSTART=true AUTOPRESENCE=true SHOWINTASKBAR=false STARTMINIMIZED=true VIDEO=true VIDEOACTIVE=false NOTIFICATIONS=true REBOOT=REALLYSUPPRESS ARPSYSTEMCOMPONENT=1 /qr /Li "c:\temp\myPBXsetup.msi"
```

Parameter:

```
MsiExec /I "myPBXsetup.msi" URL="https://<Server_IP>/PBX0/MY/client.htm" AUTOSTART=true
AUTOPRESENCE=true SHOWINTASKBAR=false STARTMINIMIZED=true VIDEO=false
VIDEOACTIVE=false NOTIFICATIONS=true REBOOT=REALLYSUPPRESS /qr /Li "<Pfad zum Logfile, z.B
c:\temp\myPBX.msi>"
```

Beschreibung der Parameter:

URL= https://<MyPBX_Server_IP>/PBX0/MY/client.htm

AUTOSTART=true

AUTOPRESENCE=true

SHOWINTASKBAR=false

STARTMINIMIZED=true

VIDEO=true

VIDEOACTIVE=false

NOTIFICATIONS=true

REBOOT=REALLYSUPPRESS

Mit diesen Parametern lässt sich die Software mit jeder Softwareverteilung ausrollen, die mit <*.msi> Dateien von Microsoft umgehen kann.

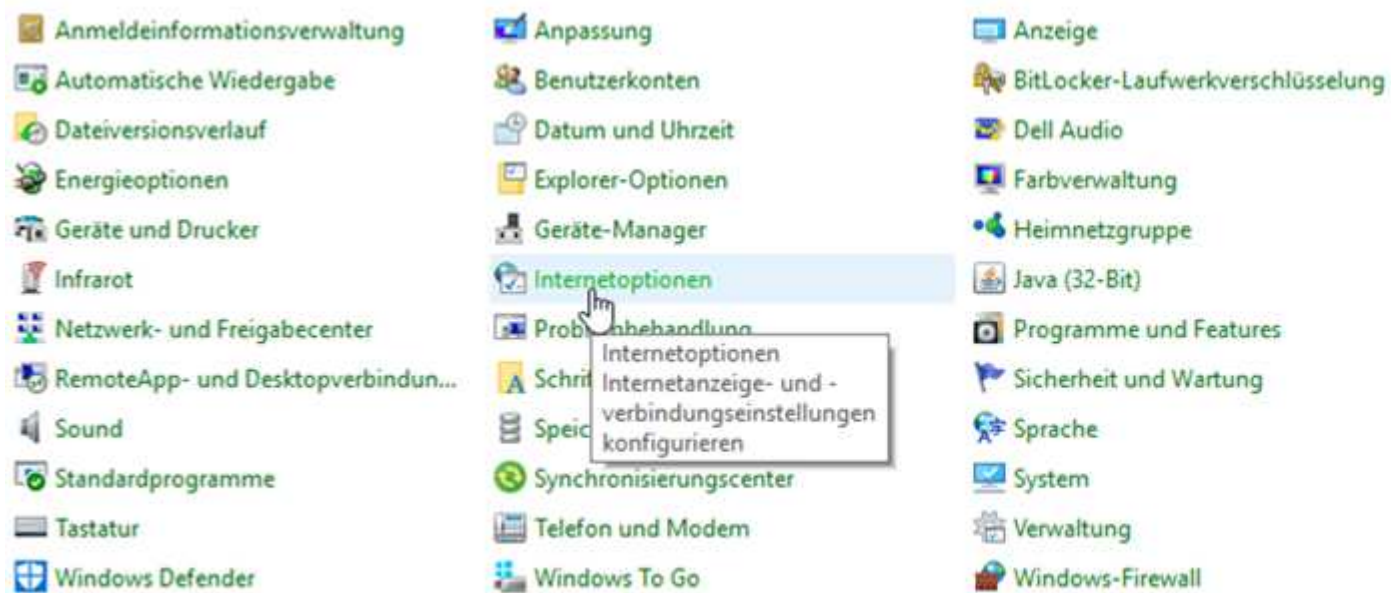
http://wiki.innovaphone.com/index.php?title=Reference11r1:Concept_myPBX#Launcher_2

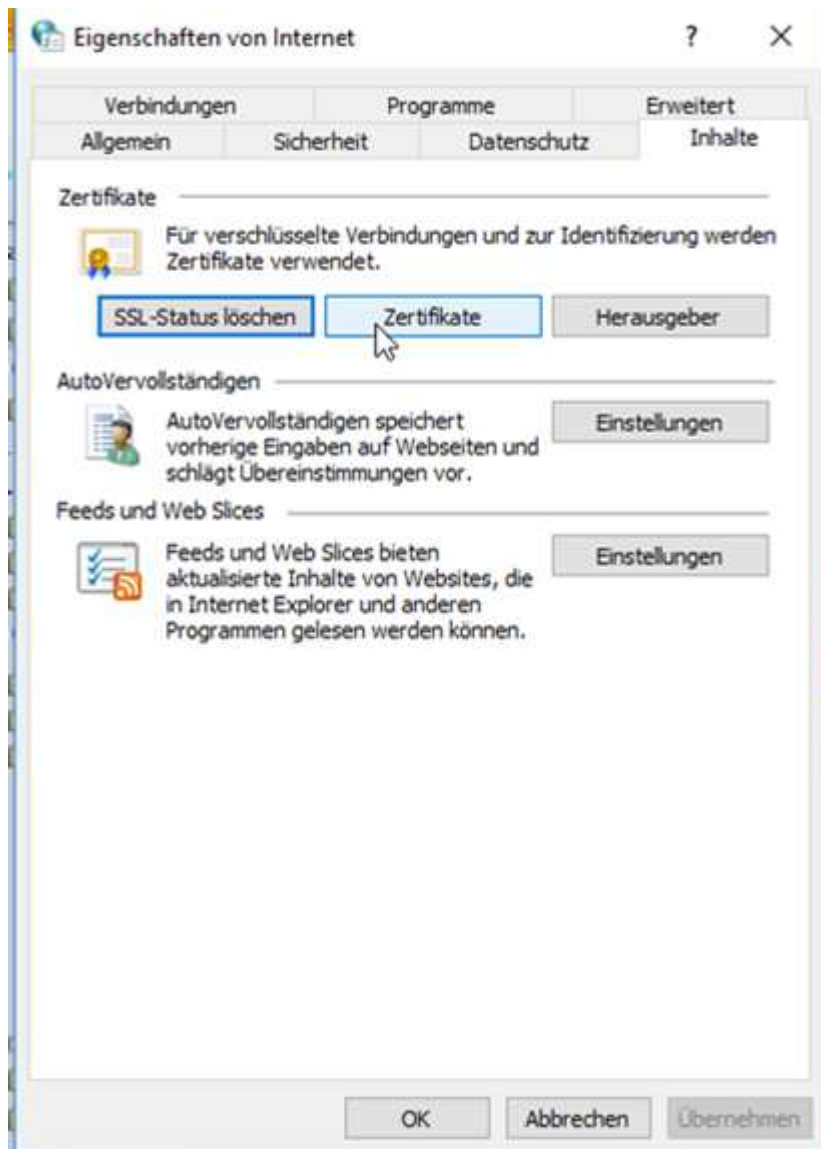
Installation von Zertifikaten

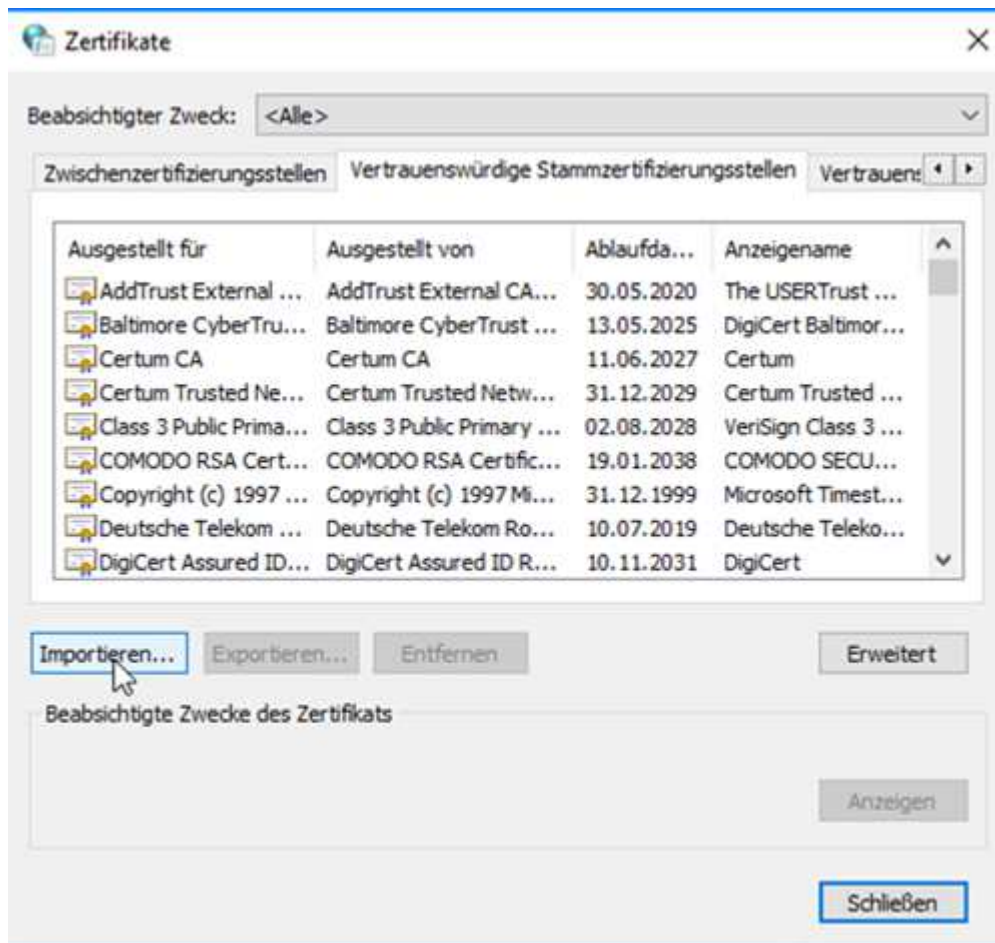
Manuelle Installation

Es ist ein Zertifikat auf dem PC zu installieren.

Über die Systemsteuerung









←  Zertifikatimport-Assistent

Zu importierende Datei

Geben Sie die Datei an, die importiert werden soll.

Dateiname:

C:\Users\heinke\Downloads\htpCARoot-ip.pem

Durchsuchen...

Hinweis: Mehrere Zertifikate können in einer Datei in folgenden Formaten gespeichert werden:

Privater Informationsaustausch - PKCS #12 (.PFX, .P12)

Syntaxstandard kryptografischer Meldungen - "PKCS #7"-Zertifikate (.P7B)

Microsoft Serieller Zertifikatspeicher (.SST)

Weiter

Abbrechen

←  Zertifikatimport-Assistent

Zertifikatspeicher

Zertifikatspeicher sind Systembereiche, in denen Zertifikate gespeichert werden.

Windows kann automatisch einen Zertifikatspeicher auswählen, oder Sie können einen Speicherort für die Zertifikate angeben.

- Zertifikatspeicher automatisch auswählen (auf dem Zertifikattyp basierend)
- Alle Zertifikate in folgendem Speicher speichern

Zertifikatspeicher:

Vertrauenswürdige Stammzertifizierungsstellen

Durchsuchen...



Weiter

Abbrechen

←  Zertifikatimport-Assistent

Fertigstellen des Assistenten

Das Zertifikat wird importiert, nachdem Sie auf "Fertig stellen" geklickt haben.

Sie haben folgende Einstellungen ausgewählt:

Vom Benutzer gewählter Zertifikatspeicher	Vertrauenswürdige Stammzertifizierungsstell
Inhalt	Zertifikat
Dateiname	C:\Users\heinke\Downloads\htpCARoot-ip.p

Fertig stellen

Abbrechen



Sie sind im Begriff, ein Zertifikat von einer Zertifizierungsstelle zu installieren, die sich wie folgt darstellt:

htp Root CA - Innovaphone

Es wird nicht bestätigt, dass das Zertifikat wirklich von "htp Root CA - Innovaphone" stammt. Wenden Sie sich an "htp Root CA - Innovaphone", um die Herkunft zu bestätigen. Die folgende Zahl hilft Ihnen bei diesem Prozess weiter:

Fingerabdruck (sha1): C819783D 253595B1 209FB399 5B08FE8B
F8F7A35B

Warnung:

Wenn Sie dieses Stammzertifikat installieren, wird automatisch allen Zertifikaten vertraut, die von dieser Zertifizierungsstelle ausgestellt werden. Die Installation mit einem unbestätigten Fingerabdruck stellt ein Sicherheitsrisiko dar. Falls Sie auf "Ja" klicken, nehmen Sie dieses Risiko in Kauf.

Möchten Sie dieses Zertifikat installieren?

Über Domäne verteilen

Bei größeren Installationen ist es von Vorteil, die Zertifikate über eine Gruppenrichtlinie in der Domänenverwaltung zu verteilen.

Zertifikat

